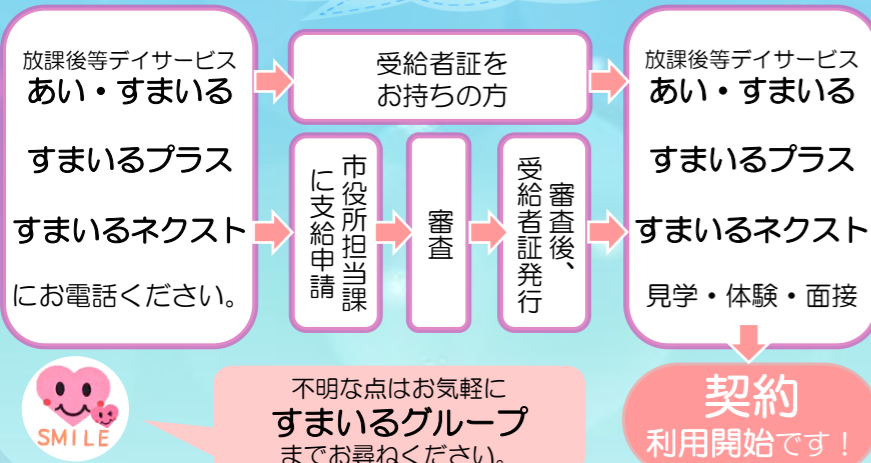


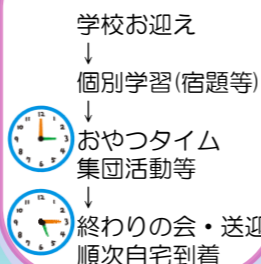
## ご利用までの流れ



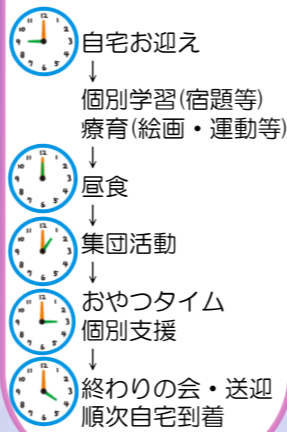
不明な点はお気軽に  
すまいるグループ  
までお尋ねください。

## 一日の流れ(例)

### 平日(下校時刻～)



### 土曜日・長期休み(夏休み等)



## ご利用案内

営業時間	月	火	水	木	金	土	日	祝
平日 : 10:00~18:00	○	○	○	○	○	○	△	△
土曜日、春・夏・冬休み : 9:00~17:00	○	○	○	○	○	○	△	△
延長(要相談)	○	○	○	○	○	×	△	×

- ・祝日の営業日についてはお問い合わせください。
- ・(学校or自宅→施設→自宅)自社送迎完備しております。
- ・日曜日は原則休みとさせていただきます。
- ・毎日検温を実施し、健康管理を行います。
- ・万が一の為、各施設にAEDを完備しています。
- ・おやつは無料にて提供いたします。
- ・土曜日、休校日等は外部委託のお弁当を注文できます。

支援地域 関市、美濃市 他の市町村についても、各施設ご相談にて対応します。 利用定員 各施設 10名

## すまいるグループ

随時、見学承ります。お気軽にお問い合わせください。



### 放課後等デイサービス あい・すまいる

〒501-3265 岐阜県関市小瀬2218番地  
TEL/FAX 0575-36-4514



### 放課後等デイサービス すまいるプラス

〒501-3874 岐阜県関市平和通2丁目15番地  
TEL/FAX 0575-36-1141



### 放課後等デイサービス すまいるネクスト

〒501-3251 岐阜県関市山王通西6丁目23番地  
TEL/FAX 0575-36-5308



## 関連事業



就労継続支援B型事業所  
nonbiri工房  
事業所番号: 2110200876

日中一時支援事業所  
のんびりライフ  
事業所番号: 2160201303

〒501-3265 岐阜県関市小瀬330番地1  
TEL/FAX 0575-36-4726



理念 『地域で共に生き、共に成長する』  
～すべてはみんなの笑顔のために～

- ♥ 個性を磨き、自信をつける
- ♥ 出来ることを増やし笑顔を増やす
- ♥ 社会性を身につけ、将来へつなげる

すまいるグループ  
ご利用のご案内

放課後等デイサービス  
あい・すまいる

放課後等デイサービス  
すまいるプラス

放課後等デイサービス  
すまいるネクスト

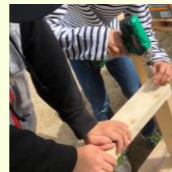


## 絵画・工作・制作療法

### 療育内容



活動を通して子どもたちの創造性・精神の安定・手先の発達を促します。



指導員が専門的な知識を活かし、一人ひとりの成長につながる活動をしています。

## 運動療法



すまいるグループは、広いプレイルーム・屋根付き屋外運動場（人工芝）を活かして子どもたちの大好きなスポーツ、サーキットトレーニングを積極的に行っています。



夏には、井戸水を活用した巨大プールで水泳を行ったり、金華山などの山登りを積極的に実施しております。

ダンス療法の先生によるダンスの時間を設けたり、楽しく運動をして体力強化に励んでいます。

## 音楽療法

音楽を聴いたり演奏したりすることで、心身の安定を図ることができます。



音楽療法士の先生のもと、音楽にふれあい仲間と一緒に楽しい時間を創りあげていきます。

## 就労に向けての取り組み・作業療法

将来（就労）を見据えての活動として、自分たちで考え自分たちで作り上げていく時間を大切にしています。



成功や失敗を重ね『やってみる』を大切にチャレンジしています。

『自分のことは自分でやる』『一人ではできないことは仲間と支えあう』を大切にして活動しています。



## 支援一例

絵画・工作・音楽・運動・施設外活動・課題学習・農業体験・木工作業・商品制作・パソコン・自炊体験・買い物体験・地域ボランティア

児童の成長を支援し児童・保護者・職員ともに笑顔になれる場所

地域支援ネットワークを生かした将来への橋渡し  
(就労支援事業との連携・地元協賛企業の協力)

## すまいるグループの特徴

個々に合わせた療育をするために考え成長していく施設

～一歩先の療育～

年齢・成長に合わせた個別・集団療育プログラム



## イベント

- ・すまいる祭り
- ・あゆつかみ体験
- ・工場見学
- ・クリスマス会
- ・保護者会  
(えがおのたね)
- ・各種季節のイベント等



## すまいるグループ すまいる農園



直接自然と触れ合える場所として、【すまいる農園】と【すまいるガーデン】があります。農園では、野菜や果物を育てて芋掘りやいちご狩りなども体験できます。ガーデンでは種類豊富な植物を見たり、池の魚の成長を観察できます。

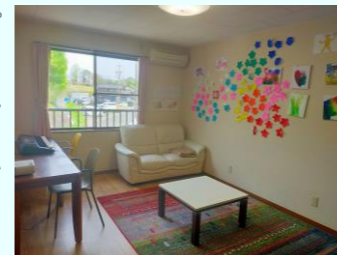


## Smile garden



## すまいるネクスト

プレイルーム



談話室



指導訓練室



作業室



## あい・すまいる

## 施設内の様子

## すまいるプラス

指導訓練室



指導訓練室



プレイルーム



プレイルーム



野外広場（人工芝）



談話室



すまいるグループ（講師含む）資格一覧

保育士・教員免許・言語聴覚士・幼稚園教諭・准看護師・子育て支援員・日体協公認スポーツ指導員・認定心理士  
社会福祉士・相談支援専門員・岐阜県子育てマイスター認定・情報処理検定

(R5. 4現在)

## すまいるグループ 共同利用施設

体を動かすことのできる空間も充実しています。



すまいるプラスの2階には広い運動スペースがあり、ボール遊び・鬼ごっこ・吊り輪など様々な活動ができます。あい・すまいるの野外広場には特大トランポリンもあり、体幹トレーニングもできます。